

# ZAMANDA İZ BIRAKAN YAPILAR

EROĐLU  YAPI

Çağdaş Yönetim Yaklaşımları İle  
Kurumsal Etkinliđin Artırılmasına Yönelik  
Deđişim Projesi

Dr. Abdurrahman Başı

# Kurumsal Yapının İki Temel Unsuru

## ■ İnsan

- İnsan Kaynakları Süreçlerinin **Verimli** Yönetimi
- Dış Müşteri Memnuniyeti İçin İç Müşterinin **Gönüllü Katılımı**

## ■ Sistem

- İşletme Sistemlerinin **Stratejik** Bir Yaklaşımla,
- **Süreç Odaklı ve Uluslararası Standartlara** Uygun Tasarımı ve Uygulanması

# Yapılanma Adımları

## ■ Yapının Tasarlanması

- Misyonun ve Vizyonun Belirlenmesi
- Vizyona Taşıyacak Organizasyonun Şekillendirilmesi
  - Anahatların Yöneticilerle Tartışılması
  - Nihai Yapının Deklare Edilmesi
- Süreçlerin Tanımlanması
- Kalite, İş Güvenliği ve Çevre Sistemlerinin kurulması
- Performans Değerlendirme Sisteminin Kurulması

# Stratejik Yapı

## MİSYON

Eroglu Yapı, piyasada öne çıkan gayrimenkul ihtiyaçlarına göre en doğru projeye, en kârlı yatırımları yapan, bununla beraber çevreye, insana ve toplum gereklerine uygun kalmayı da ilke edinen bir yapılanmadır.

## VİZYON

Eroglu yapı, yatırıma uygun bir arazi üzerinde en iyi kullanım modelini geliştirip, en ileri inşaat teknolojilerini kullanarak eksiksiz proje yönetimi ile estetik ve fonksiyonel açıdan gelecekte de tartışılmayacak gayrimenkul projelerini oluşturmayı vizyon olarak benimsemistir.

# Stratejik Analiz - SWOT

## İç Faktörler

- İnsan Kaynakları (Yetkinlikler)
- Mali Kaynaklar
- Fiziksel Kaynaklar

## Dış Faktörler

- Rekabet Çevresi
- Global Çevre

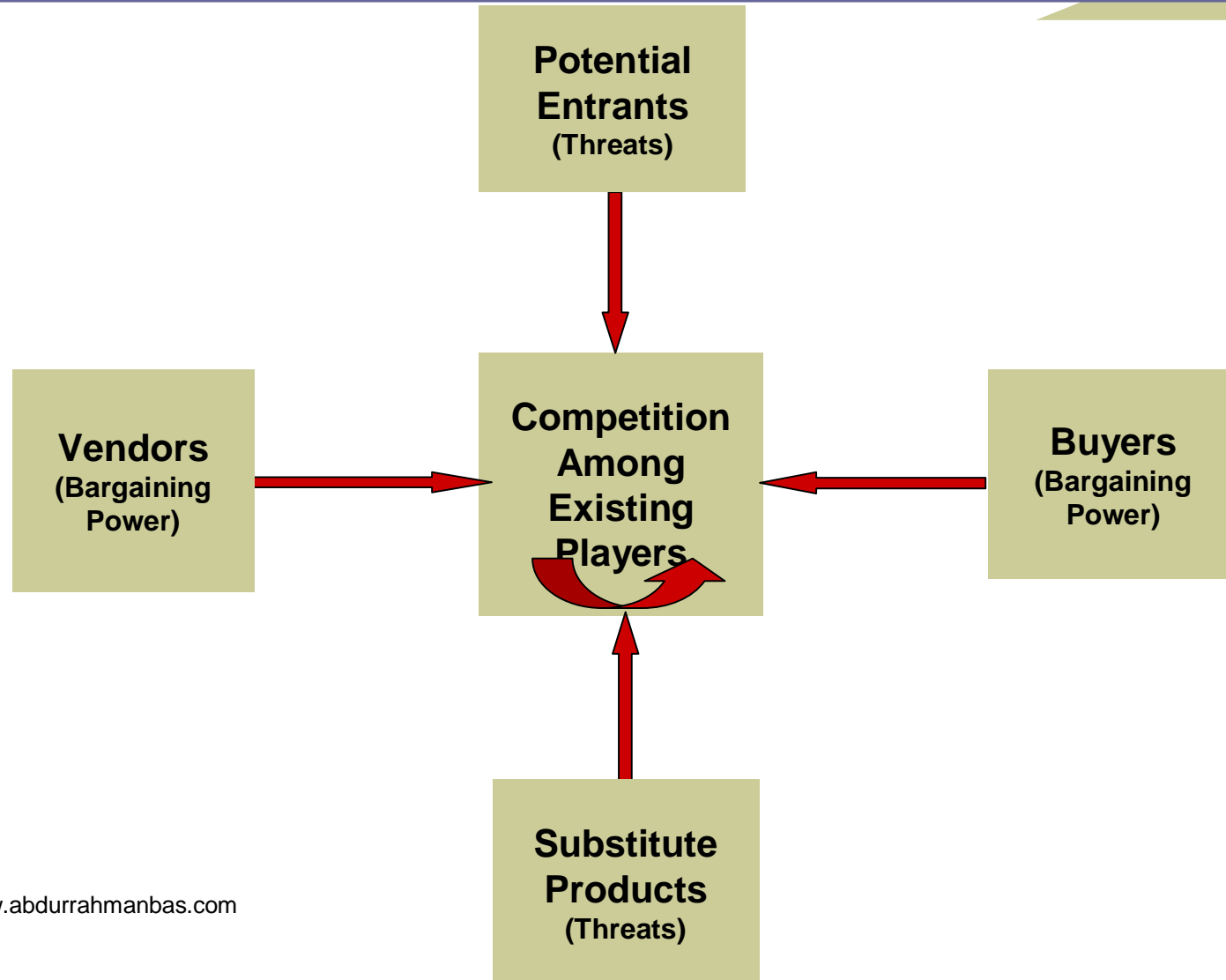
**Güçlü Yönler**

**Zayıf Yönler**

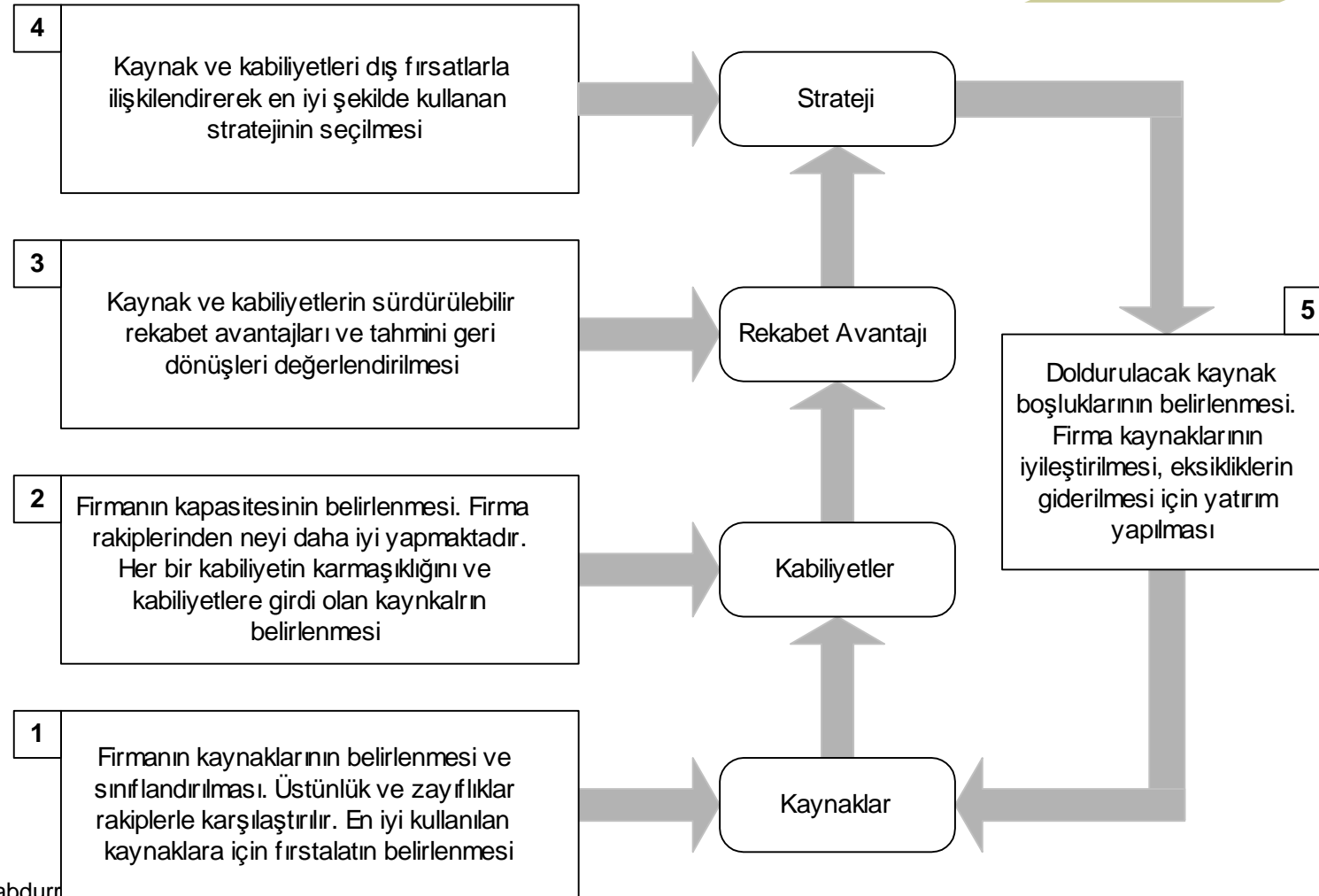
**Fırsatlar**

**Tehditler**

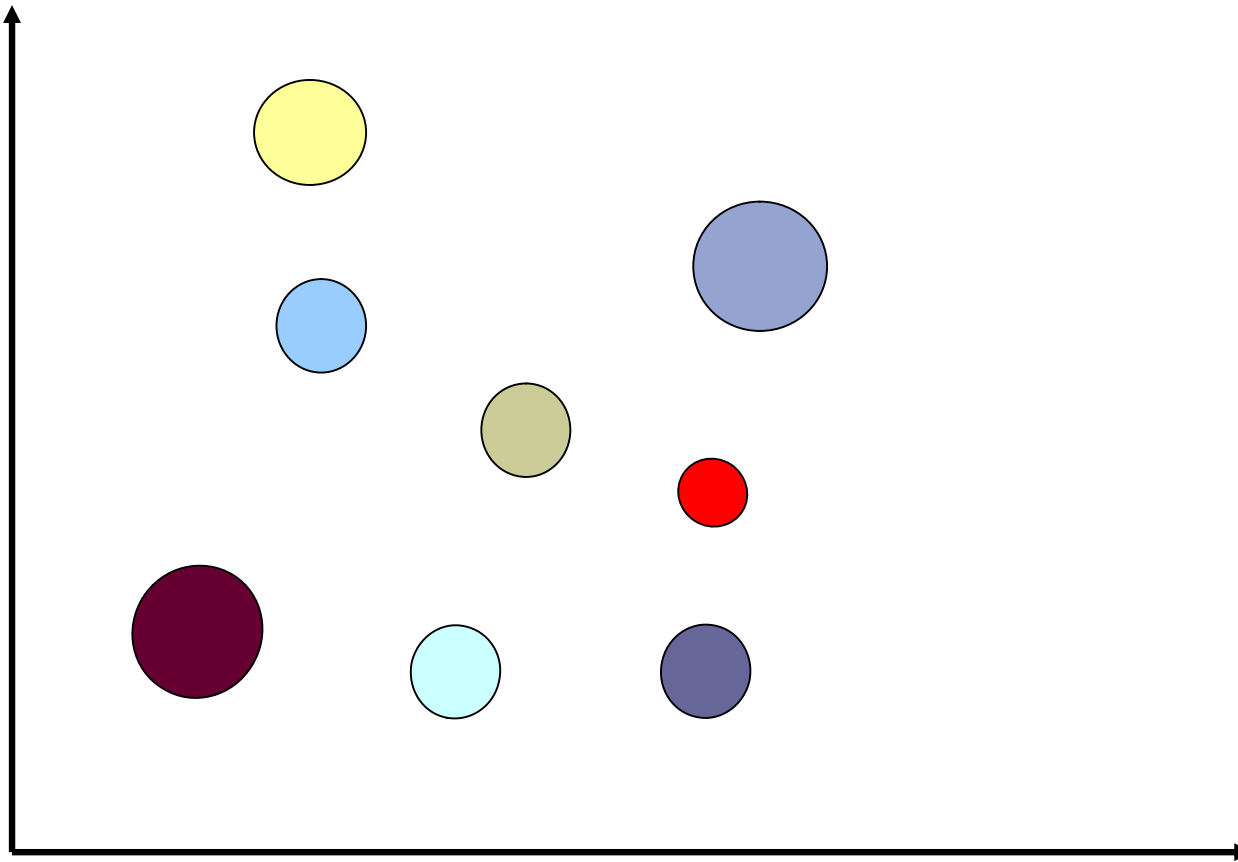
# Stratejik Rekabet Analizi



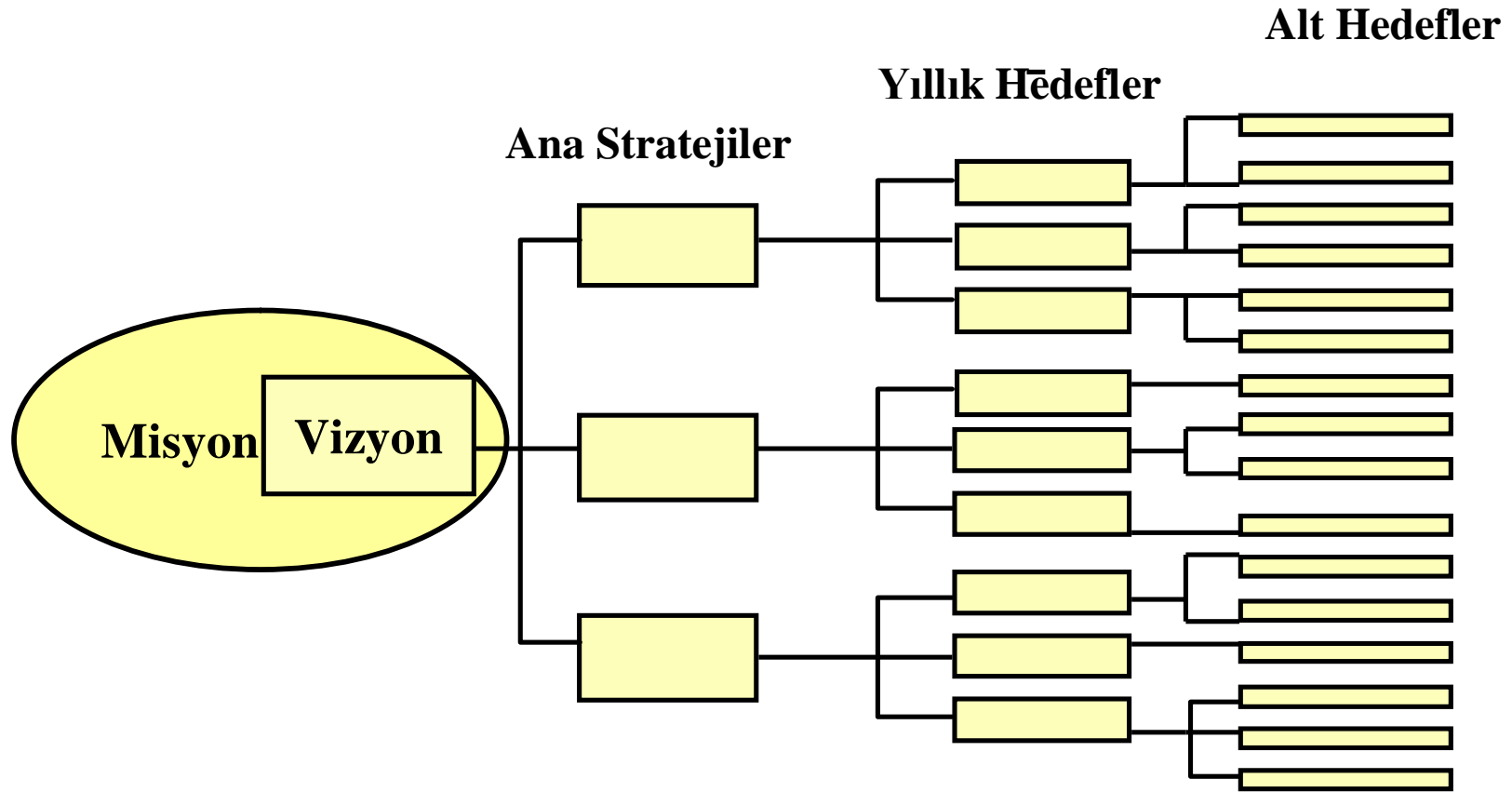
# Stratejik Yetkinlik Analizi



# Stratejik Konumlandırma

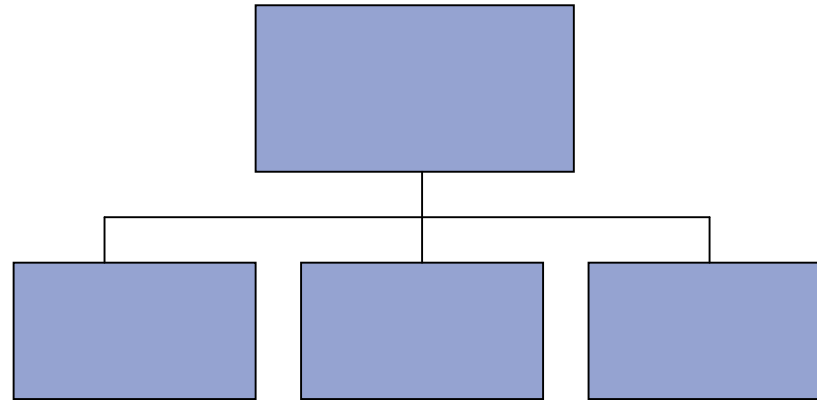


# Stratejik Yapı



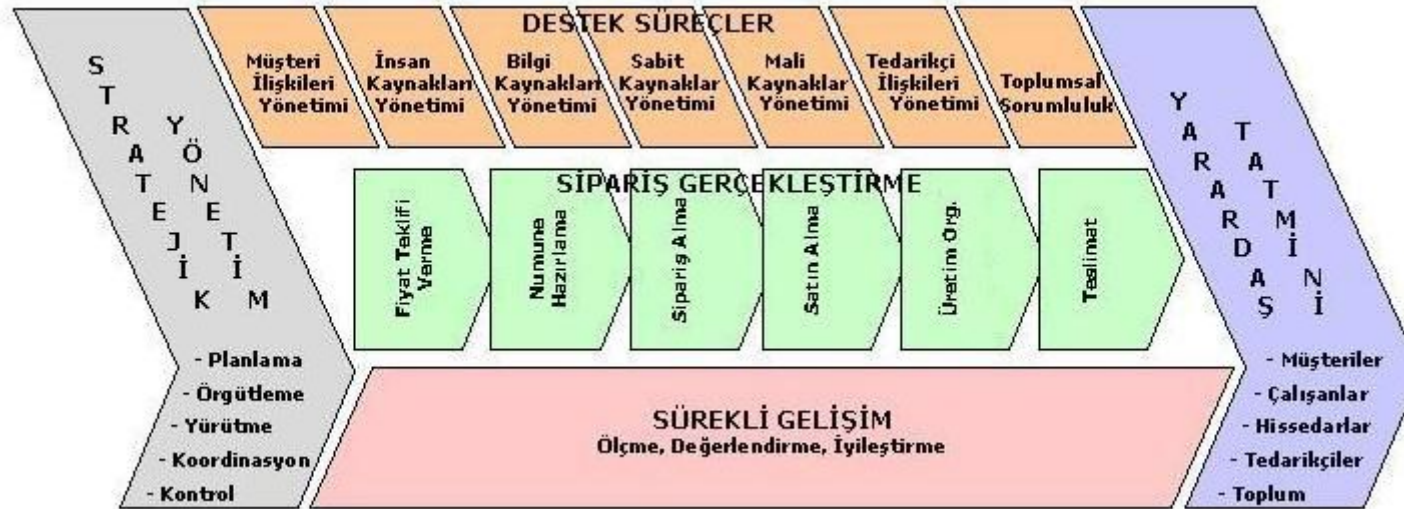
# Organizasyon Şeması

- **Görev ve Sorumlulukların Tanımlanması**
  - **Ortada kalmayan sorumluluklar**



# Sistem Süreçleri

- **Sistem Süreçlerinin Tanımlanması**
  - **Süreç odaklı görev tanımları**
    - Departman sınırlarını aşan etkin iç iletişim



# Sistem Standartları

- Uluslararası Standartlar Çerçevesinde Mevcut Durumun Tespiti ve İyileştirmelerin Yapılması
  - Kalite Sistemi – ISO 9001
  - Çevre Sistemi – ISO 14001
  - İSİG Sistemi – OHSAS 18001
  - Sosyal Sorumluluk Sistemi – SA 8000



# İnsan Kaynakları Süreçleri

- **İnsan Kaynakları Süreçlerinin Yapılandırılması**
  - **İnsan Kaynakları Yönetmeliği**
  - **Seçme ve Yerleştirme**
    - **Organizasyon Şeması**
    - **Görev Tanımları**
  - **Temel Eğitimler ve Şirket Kültürü**
    - **Proaktif Planlama**
    - **Yetkinlik Yapısı**
  - **Performans Değerlendirme**
    - **Kurumsal Karne**

# Bilgi Sistemleri Altyapısı

- Kurumsal İtranet Uygulaması
  - Etkin İç İletişim
  - Elektronik Ortamda Doküman Yönetimi

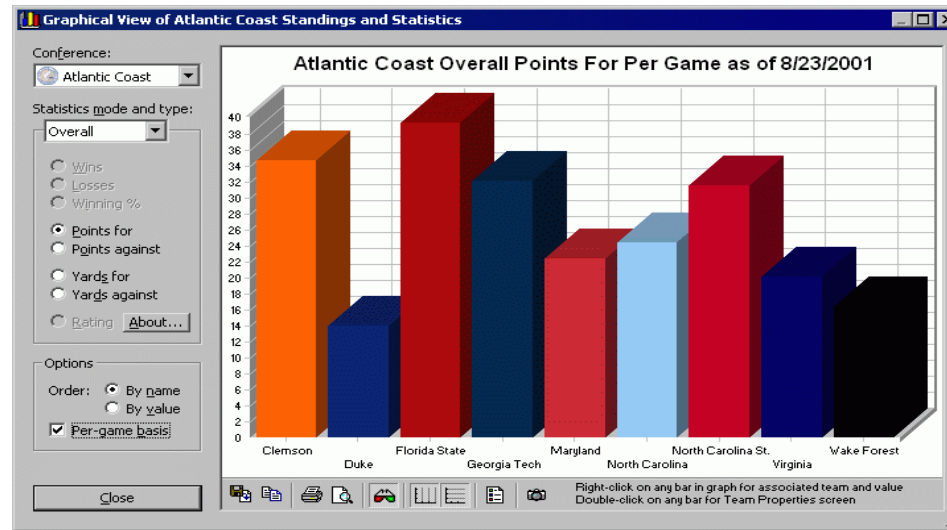
The screenshot shows the Microsoft Office Online login page for EROĞLU YAPI. The browser window title is 'Microsoft Office Online Giriş Sayfası'. The address bar shows 'http://office.microsoft.com/tr-tr/default.aspx'. The page header includes the EROĞLU YAPI logo and the title 'Kurumsal İtranet Sitesi'. A search bar is located below the header. The main content area is divided into several sections:

- Giriş** (Login): A sidebar menu with options like Yardım, Eğitim, Şablonlar, Küçük Resim ve Ortam, Yükleme, and Microsoft Office Sistemi.
- Müşterilerinizi etkileyin** (Engage your customers): A section with a sub-section 'ÖZELLİKLER' (Features) listing 'Mükemmel PowerPoint sunuları oluşturun!' (Create excellent PowerPoint presentations!) with tips like 'Uygun bir arka plan kullanma' (Use a suitable background), 'Arka plan müziği çalma' (Play background music), 'Animasyonlarla canlandırma' (Animate with animations), and 'Film veya video ekleme' (Add film or video).
- Bu ay Office Online'da** (This month in Office Online): A list of updates including 'Yeni Yıl için geri saymaya başlayın' (Start counting down for the New Year), 'Kendi tebrik kartlarınızı oluşturun' (Create your own greeting cards), 'Yeni Yıl şablonları' (New Year templates), and 'Word'de küçük resimleri özelleştirin' (Customize small images in Word).
- Office Update**: A section titled 'Kritik Güncelleştirmeleri Denetleyin' (Check for critical updates).
- Günün klipi** (Daily clip): A section with a small image of a slice of orange.
- Office 2003**: A section with a list of updates including 'Yükseltme nedenleri' (Upgrade reasons), 'Önceki sürümlerle karşılaştırma' (Compare with previous versions), and 'Office Sistemine Genel Bakış' (Overview of the Office system).
- Hızlı Bağlantılar** (Quick links): A section with a list of links.

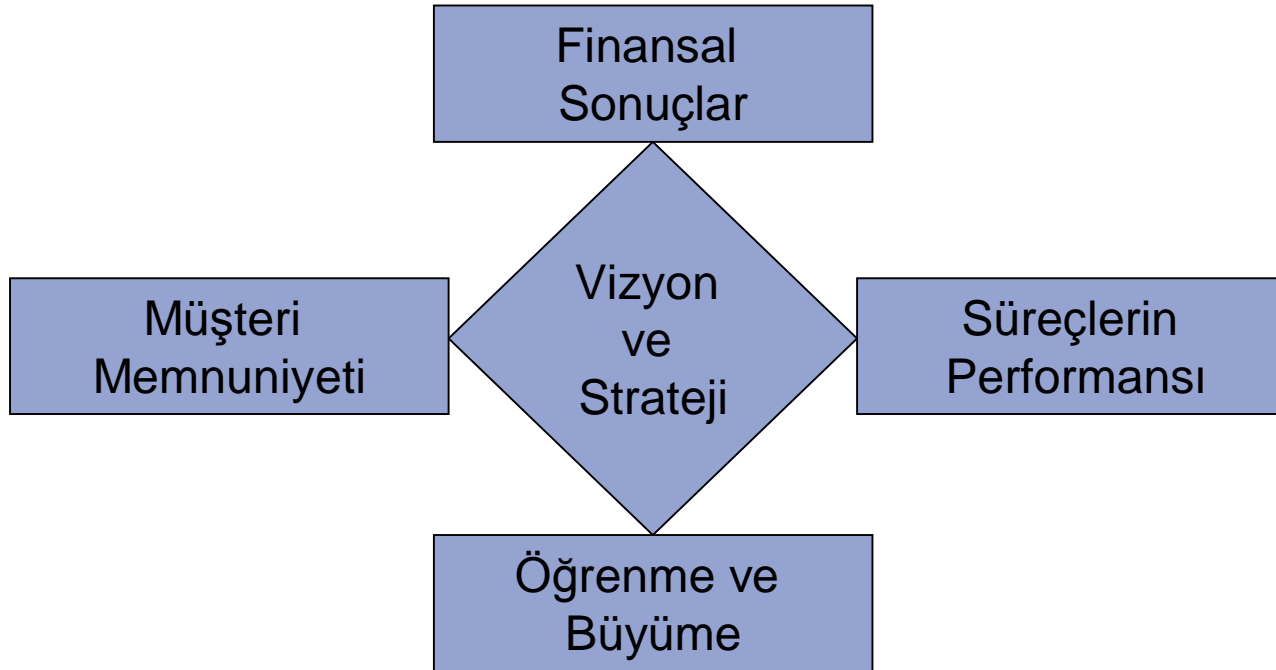
The bottom of the page shows the 'Internet' icon in the taskbar.

# Bilgi Sistemleri Altyapısı

- **Bilgi Sistemlerinden Yararlanmada Mevcut Durumun Tespiti ve İyileştirmelerin Yapılması**
  - **Kurumsal Kaynak Planlaması (ERP) Kullanımının Geliştirilmesi**
  - **Karar Destek Sistemlerinin Geliştirilmesi**



# Stratejik Performans Yönetimi - Kurumsal Karne



# Proje Hedefi

Tüm şirket faaliyetlerinin tek bir hedefi vardır :  
**Müşteri Memnuniyeti.**

Projenin gerçekleşmesiyle oluşacak  
**Sonuç Odaklı Kurumsal Yapı,**  
***şirketin kalıcılığının*** temelini oluşturacaktır.